

DE MEELFABRIEK

Voorjaar 2022

FINE HOTELS & SUITES

Maak kennis met de exploitant van toekomstig hotel De Meelfabriek

Corina Waaijer, directeur Fine Hotels & Suites, vertelt: "Het verbinden van mijn passie voor gastvrijheid met mijn liefde voor mooie gebouwen is de rode draad in mijn zoektocht naar nieuwe hotels. Ik wil de geschiedenis en verhalen van de bijzondere plekken aan onze gasten doorgeven."

Vanuit die passievolle benadering in combinatie met de kennis en ervaring die zij meebrengt is De Meelfabriek zeer enthousiast om de samenwerking aan te gaan met deze hotelcollectie van Nederlandse bodem.

Het hotel dat wordt gebouwd krijgt maar ruim 125 kamers. Middels unieke architectonische ingrepen zal je daadwerkelijk in de oude silokokers slapen in een sfeer die bepaald wordt door het rauwe beton van weleer en de luxe van een hedendaags 4-sterrenhotel. Wie straks een kamer boekt, slaapt dan op de plek waar eens vele tonnen meel werden opgeslagen. Met een heerlijke rooftop om wat te eten en drinken, in combinatie met de levendigheid op de begane grond, wordt dit dé plek om te zijn. De Meelfabriek en Fine werken samen met Studio Akkerhuis, Van der Wiel Bouw en More Interiormanagement nu alle plannen tot in de details uit.



Fotograaf: GDandP

Ab van der Wiel, Corina Waaijer en Bart Akkerhuis

De grote overlap in de kernwaarden maakt dat Fine Hotels en Suites en De Meelfabriek in elkaar de juiste partner gevonden hebben om De Meelfabriek een unieke ontmoetingsplaats te maken voor bewoners en bezoekers, voor stadsgenoten en toeristen. Een plek die de geschiedenis én de toekomst van de stad zal zijn zodra de deuren openen in 2024.



LIEFDES VERKLARING

Speciaal voor Valentijn kleurde dit jaar de Singeltoren rood. Een liefdesverklaring aan het gebouw wat met de dag mooier wordt én een liefdesgroet naar de omgeving vanuit De Meelfabriek.

LEIDEN HELPT OEKRAÏNE ONGEKEND

Wat begon als een idee van onze huurder Roald Laport (OWN agency) om in een bestelbusje wat spullen voor Oekraïne te verzamelen, is verworpen tot een enorme logistieke operatie. De container bij De Meelfabriek en het bestelbusje bleken al snel te klein. Zeep, zaklampen, shampoo, luiers, kinderkleding, babyvoeding en nog veel meer. Leiden doneerde massaal. Een tweede locatie werd geopend bij de Haagweg, Van Diemen verzorgde de containers en de logistiek, DZB richtte een sorteerstraat in, verhuisbedrijf van Duuren verzorgde transport richting Sittard en vrijwilligers boden handjes waar nodig.

Het waanzinnige resultaat na een hectische week: 100.000 kilo spullen op 275 gesorteerde pallets in 13 volle vrachtwagens, die inmiddels al richting de grensstreek van Polen en Oekraïne zijn. Dank aan alle betrokkenen!



Roald Laport op container bij De Meelfabriek



SILOTOREN NAAR DE GROND



Fotograaf: Corentin Haubruge



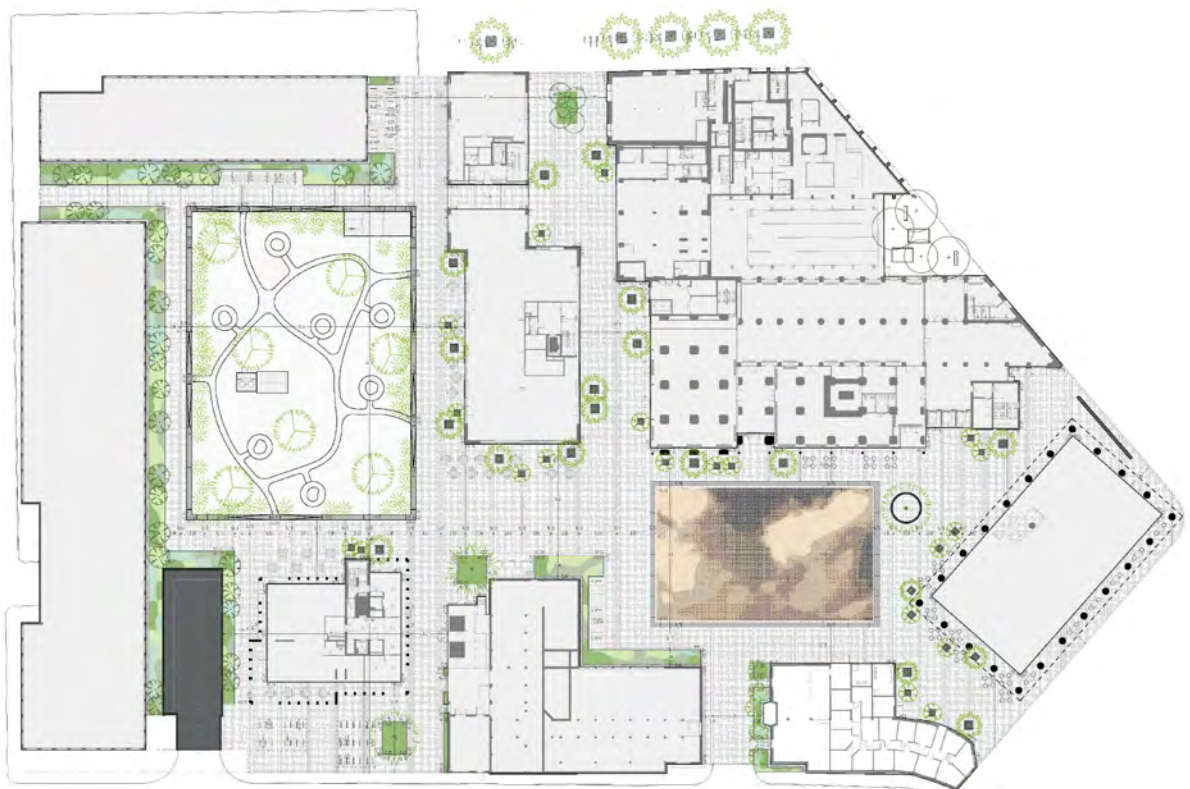
Nu de Silotoren is ingepakt met steigers en doeken weet je automatisch dat er gewerkt wordt. Je hoort de sloopwerkzaamheden wel, maar vanaf de Singelzijde is niet altijd goed te zien wat er precies gebeurt. Op grote hoogte is inmiddels begonnen. Er is een sloopkraan op het dak geplaatst, deze zal het pand van boven naar beneden weg knabbelen. Het slooppuin wordt afgevoerd via de bestaande siloschachten, als ware het stortkokers. Na sloop wordt gestart met de bouw van de Silotoren, een nieuw icoon te midden van de monumentale panden. De 45 meter hoge nieuwbouw toren met 12 woonlagen biedt ruimte aan 35 appartementen van 50 tot 175 m².

DWAAL ALVAST MEE DOOR DE TUIN EN OVER HET TERREIN

LOLA Landscape Architects ontwierp de plattegrond voor het terrein van De Meelfabriek met de tuin als centrale dwaalplek, omkadert als ware een schilderij. In dit schilderij slingeren paden naar rustplekken die omgeven worden door de kenmerkende beplanting van Piet Oudolf. De tekeningen van zijn hand voor dit ontwerp zijn op zich al kunstwerken te noemen. De vrolijkheid spat ervan af en we kunnen eigenlijk niet wachten tot het in volle bloei staat.

Het plein wordt het levendige middelpunt van De Meelfabriek. Als pendant van de tuin, krijgt het plein een eigen schilderij, maar dan in het straatwerk. Bij de planvorming

is rekening gehouden met praktische zaken als routing van voetgangers, fietsers, vuilniswagens, brandweer en glazenwasser, de onderliggende garage en leidingen van diverse installaties in de grond. Bovenal is gelet op het totaalbeeld van groen en straatwerk t.o.v. de industriële panden op De Meelfabriek met de verschillende functies en de visuele aansluiting op de omgeving. Van der Wiel Bouw gaat nu verder met de realisatie, welke in 2e kwartaal 2022 zal plaatsvinden. De beplanting volgt dan in het 3e kwartaal. De uitwerking kan op detailniveau nog wijzigen, voor fase 2 meer dan voor fase 1 natuurlijk, daarin nemen we de ervaringen van de 1e fase mee.





MATERIALEN KEUZE

De materialen waarmee het terrein wordt ingericht zijn gekozen door LOLA i.s.m. Studio Akkerhuis en Van der Wiel Bouw. Het grootste deel van het terrein wordt bestraat met waaltjes in de tinten van de zogenaamde Leidse mix. Deze sluit zowel aan bij de bredere omgeving als bij de verschillende gevels van de panden op het terrein van De Meelfabriek. Over het gehele terrein zijn lange lijnen ingetekend die het straatwerk ritmisch doorbreken. Sommige goten zijn enkel esthetisch, sommige zijn ten behoeve van de waterafvoer. Items zoals plantenbakken en fietsenrekken zullen

bijpassend in zwart uitgevoerd worden. De rand van de tuin wordt een glooiende lijn uitgevoerd in beton

met dezelfde samenstelling als het beton van de Singeltoren. Door de toevoeging van titaanoxide is de kleur wat lichter grijs en homogener dan standaard beton. De zitsculpturen in de tuin moeten nog definitief bepaald worden qua materiaal en kleur. Het grind krijgt dezelfde kleur als het grind in onder meer het Ankerpark. De terrasinrichting zal nog verder uitgewerkt worden in samenspraak met desbetreffende ondernemers en Studio Akkerhuis. We zien u graag weldra live dwalend in en rond de tuin!

Gravel path in the garden
light grey gravel



Umbrella white



Planter pot
steel folded, black



Drainage
Cast iron



Pavement
Brick - Leiden mix
Waaltjes mix gervanceerd



Bricks - herringbone pattern

Garden edge
Light grey concrete

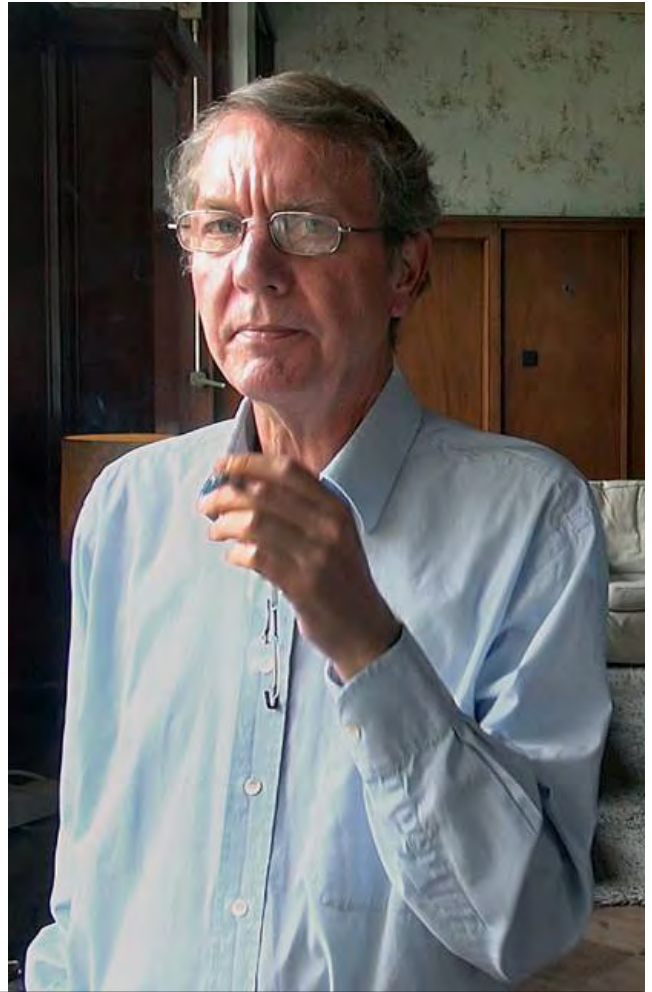




OTTO SELIS

Op zondag 23 januari is Otto Selis overleden. Hij was jarenlang trouw gezicht van De Meelfabriek. Iedereen die De Meelfabriek bezocht heeft voor werk, rondleiding of als (toekomstige) bewoner kende hem. Zijn kennis van ieder hoekje van De Meelfabriek, zijn ondersteuning bij allerlei technische en praktische zaken om altijd van op aan te kunnen, zijn enthousiaste betrokkenheid bij kunstzinnige en muzikale activiteiten en bovenal 'gewoon' even een praatje en een kop koffie. We zullen Otto in zoveel opzichten enorm missen. Bedroefd, maar vol goede herinneringen aan zijn unieke persoonlijkheid, denken we aan hem terug.

Op de digitale gedenkplaats memori.nl kunt u een laatste reactie of herinnering delen.



STRAKKE RANDEN

Hier zie je hoe de betonnen randen aan de buitenkant van het Meelpakhuis zo strak mogelijk afgezaagd worden door een medewerker van Amovatiebedrijf Aalsmeer. Zo kan er later weer nieuw beton in het werk tegenaan gestort worden.



Fotograaf: Corentin Haubruge

GROF EN TOCH HEEL PRECIES

In het Meelpakhuis wordt het trappenhuis om de kenmerkende 'wokkel' gebouwd. Het trappenhuis biedt ook meteen de stabiliteit aan het gebouw. De wokkel is uit het pand getakeld om gerestaureerd te worden, ondertussen wordt het trappenhuis opgebouwd waar straks de wokkel weer in terug wordt geplaatst.

De wandbekistingen bestaan uit segmenten die door Hendriks Ruwbouw worden aangeleverd. De verschillende elementen worden per verdieping op de nieuwe druklaag geplaatst en bovenaan met een pas-stuk strak tegen de onderzijde van de bestaande betonvloer gesteld. Die bestaande betonvloer houden we zo mooi en origineel mogelijk, door de aansluiting van de nieuwe wand met de bestaande vloer onzichtbaar te realiseren voor een mooi strak resultaat. Voor de stort worden de elementen ingeolied om het ontkisten te vergemakkelijken, na iedere ontkisting worden de elementen kritisch bekeken op beschadiging en vervorming en herstellen we waar nodig. Dit proces wordt op iedere etage herhaald.

Na het zetten van de wanden worden de spiltrappen geplaatst. De prefab onderdelen van MBS-specials worden per verdieping als een soort 3D-puzzel van bovenaf ingehesen. De bordes-delen krijgen prefab al de benodigde ingestorte stekken en hijsogen om hem goed op zijn plaats te brengen. Hierna worden de stekeinden pas aangebracht en aangestort.

Na 2-3 dagen is die bordesaansluiting voldoende uitgehard en kan de spiltrap erin. Die wordt met oplegnokken en de nodige oplegvilt op zijn plaats gelegd. De zijoplegging van de trap wordt dan ook weer met stekeinden aangestort. De loopvlakken van de bordessen en de trap treden schermen we vervolgens af ter voorkoming van beschadigingen tijdens de verdere bouw. Een uiterst nauwkeurig samenspel van tekentafel tot plaatsing om dit allemaal exact in elkaar te laten passen op z'n plek!



Fotograaf: Corentin Haubruge



Plaatsen van spiltrap
in Meelpakhuis
Foto: Ron van der Lans