

TUIN

IN BLOEI

BELEEF, ERVAAR & VERWONDER

De tuin van De Meelfabriek staat inmiddels volop in bloei en wordt met de dag steeds mooier. Het is als het ware een levend schilderij geworden, waar je rustig op een enorme zitkei kan relaxen of heerlijk een rondje kan wandelen en genieten van het groen met zijn grassen en bloemen. Op 1 juli werd de tuin feestelijk geopend met het IN BLOEI event dat gevuld was met sprekers, muziek, theater en dans in en rond De Meelfabriek Tuin.

Lees verder op P2, 6 en 7.

DE TUIN IS GEOPEND

Op 1 juli is de Meelfabriek Tuin officieel geopend met het feestelijk evenement "IN BLOEI". Na de openingswoorden liep iedereen door een boog de tuin binnen. Piet Oudolf en Peter Veenstra hebben in samenspel het totaalontwerp voor deze buitenruimte gemaakt. Van beplanting tot bestrating en van zitobjecten tot wandelpaden, maken dit tot een heerlijke plek om te zijn.

LOLA (LOst Landscapes) o.l.v. Peter Veenstra ontwierp in samenspraak met Piet Oudolf de tuin en het terrein van De Meelfabriek. Met doordachte ideeën



en doelgerichte ingrepen wil LOLA de ruimte optimaliseren tot mooie, gezonde en duurzame plekken. Piet Oudolf gebruikt de veranderlijkheid van de natuur in zijn ontwerpen en in plaats van deze te willen beteugelen maakt hij juist gebruik van de verandering van kleuren en vormen met het verstrijken van de seizoenen.



Jaap Smit, Bart Akkerhuis, Peter Veenstra, Piet Oudolf, Ab van der Wiel



Ruim een jaar geleden is De Meelfabriek Tuin aangelegd en de tuin staat nu al in volle bloei. Op de foto links is te zien hoe Piet Oudolf en Ab van der Wiel in gesprek zijn, achter hen worden bomen geplant, zand verdeeld, paden gemaakt etc. Al die voorbereidingen en werkzaamheden maken dat we nu kunnen genieten van al dat moois.

...en geniet van iets dat door de ogen van een fotograaf is vastgelegd en misschien wel nooit meer terugkomt. Licht, compositie en tijd die zijn stilgezet.



Corentin Haubruge is een freelance architectuurfotograaf, gevestigd in Brussel, werkzaam in heel Europa. Zijn werk richt zich voornamelijk op langdurige samenwerkingen door verschillende seizoenen of bouwfases heen. Het toont een wisselwerking tussen leer- en onderzoeksactiviteiten, waarbij hij de representatie van de architecturale sfeer door middel van fotografie onderzoekt. Corentin is de vaste fotograaf van architectenbureau Studio Akkerhuis in Parijs en daarmee verbonden aan De Meelfabriek. www.corentinhaubruge.com

Fotograaf
Corentin
Haubruge

Graphic Design and Photography (GDandP) zijn wel de huisfotografen van De Meelfabriek te noemen. In ons nieuwe magazine komt hun werk veelvuldig in beeld. Van de covershoot tot portretfoto's van de verbinders en tot de cocktailshoot. Op locatie of in hun fotostudio in het Directiekantoor. Ze zijn van alle markten thuis, denken mee en snappen wat er nodig is voor commercieel werk.



Fotografen

GDandP

Ivo Veldhuizen en
Sabrina van Duijn

Maar wist je dat ze ook waanzinnige kunstfoto's maken om interieurs een gave finishing touch te geven? Bijvoorbeeld middels portretfotografie, waarbij ze met veel gevoel voor esthetiek en persoonlijkheid iemand vastleggen. Zo hebben ze onlangs Levy, de dochter van de eigenaren van Barthen Keuken Design, vastgelegd als geschenk voor hun nieuwe showroom bij De Meelfabriek.
www.gdandp.com



Fotograaf

Jan Theun van Rees

Al meer dan twintig jaar documenteert Jan Theun interieurs met een voorkeur voor 'onooglijke ruimtes' die meestal onopgemerkt blijven. Zo fotografeerde hij verborgen rest ruimtes in markante gebouwen in Chicago, ontmantelde theaters en musea die grootscheepse renovaties ondergingen in Amsterdam en ook in De Meelfabriek. Zijn werk is te vinden in galeries, op kunstbeurzen én in ons magazine: op blz 72 staat een foto uit een bijzondere licht-serie uit 2020 van het Meelpakhuis. www.onewallaway.com





Foto's: GDandP

PREFORMANCE

van top kwaliteit

Het heldere trompetgeluid, zang met lichte klankkleuren en abstracte dans leken tijdens de opening van De Meelfabriek Tuin één geheel te worden. De preformance was een improvisatie van muziek en dans waarbij de dansers met 3D bamboe-objecten continu in beweging waren, soms zelfstandig en dan weer vormden ze samen een nieuwe formatie. De toeschouwers werden langzaam meegesleept naar een wereld van bewegende vormen en serene geluiden, heerlijk om naar te kijken en bij weg te dromen. www.mariablaisse.com

Kunstenares
**Maria
Blaisse**



Verrassende graffitiwerken in het Silogebouw

GRAFFITI

Kunst of zelfexpressie?

Dubbelzinnigheid van Graffiti, de perceptie van graffiti als kunst of vandalisme hangt vaak af van het perspectief van de toeschouwer. Sommige mensen zien het als een vorm van destructieve anarchie, terwijl anderen het beschouwen als een waardevolle toevoeging aan de stedelijke cultuur.

Graffiti in oude fabrieksgebouwen is een welbekend fenomeen dat vaak een mengeling van kunst en zelfexpressie vertegenwoordigt. Dit soort graffiti kan gezien worden als een moderne vorm van urbex (urban exploration) kunst, waarbij verlaten en vervallen stedelijke ruimtes worden verkend en gebruikt als canvas voor creatieve uitingen. De Meelfabriek was ooit zo'n plek en een unieke omgeving voor graffiti-kunstenaars.

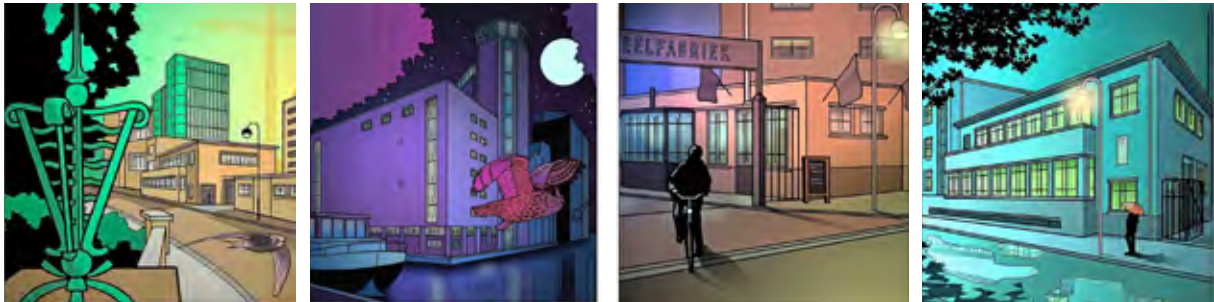
Dit soort plekken lijken vaak vrij van de beperkingen en regels die gelden in openbare gebieden, waardoor kunstenaars de vrijheid hebben om te experimenteren en hun creativiteit de vrije loop te laten. Door wie en wanneer de werken in De Meelfabriek precies zijn gemaakt weten we niet altijd.

Moderne graffiti, zoals we die nu kennen, heeft zijn wortels in de stedelijke cultuur van de jaren 1960 en 1970. Dit type graffiti begon in de Verenigde Staten, met name in New York City en Philadelphia. Tegenwoordig is graffiti een wereldwijd fenomeen dat vele varianten kent. Het blijft een controversiële vorm van expressie, vaak balancerend tussen vandalisme en kunst, en speelt een belangrijke rol in de stedelijke cultuur en visuele kunst.

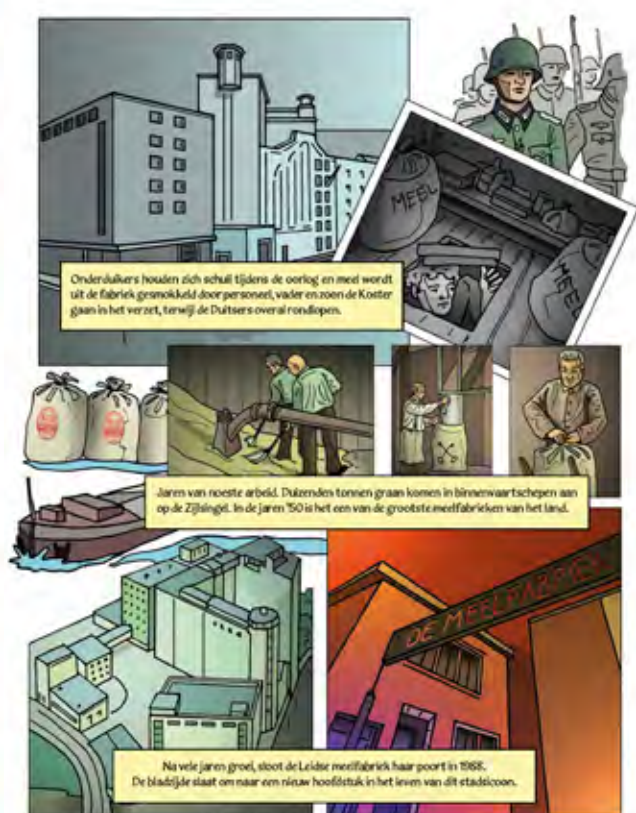
BEELDEN

zeggen meer dan duizend woorden

Eric heeft echt een eigen striptekenstijl, waarmee hij historische en/of actuele feiten krachtig weet neer te zetten. Zijn tekeningen hebben vaak een duidelijk onderwerp waar architectonische beelden, gebeurtenissen of personages de hoofdrol spelen. Zijn strakke lijnen spel, perspectief en kleurgebruik maakt het werk tot een mooi en krachtig geheel. Daarbij is hij zeer productief waardoor hij inmiddels een groot oeuvre heeft weten op te bouwen. Eric maakt eigen werken, maar tekent ook in opdracht. Benieuwd naar zijn werk kijk dan op www.ericcoolen.nl



De tekenaar heeft diverse gebouwen en straatgezichten van Leiden in strakke lijnen omgezet, waaronder ook een aantal gebouwen van De Meelfabriek. De brug met op de achtergrond in het groen de Singeltoren, in het paars het Meelpakhuis met Silogebouwen, het Poortgebouw is oranje gekleurd en in het aqua het Directiekantoor.



Tekenaar
Eric
J. Coolen

Eric J. Coolen heeft een stuk historie van De Meelfabriek mooi samengevat in een stripverhaal. Dit verhaal is terug te vinden in het nieuwe magazine van De Meelfabriek. In te kijken bij een kop koffie in Grutsk of online via onze website.



MEELFABRIEK
MAGAZINE



TRANSFORMATIE

Het Ketelhuis en de Schoonmakerij maken deel uit van de transformatie van de oude Meelfabriek. Deze voormalige industriële fabrieksgebouwen worden omgevormd tot moderne lofts en worden voorzien van alle luxe en comfort. Industriële elementen worden behouden en de plattegrond is vrij in te delen, hierdoor ontstaat er een unieke kans om in een droom loft te gaan wonen.

Het Ketelhuis ligt aan het Ankerpark en is het oudste en kleinste pakhuis van De Meelfabriek, het is een monumentaal pareltje. Het gebouw heeft 5 woonlagen, met op iedere verdieping één loft. Op de begane grond komen bergingen en commerciële ruimte. In het najaar komen nog 10 lofts van de Schoonmakerij in de verkoop. Deze lofts bevinden zich boven Azzurro City Spa & Wellness.

Voor meer informatie kijk op www.demeelfabriek.nl



KETELHUIS

Van authentiek pakhuis naar loftwoningen



SCHOONMAKERIJ

Van industrieel fabrieksgebouw naar loftwoningen



TOP DESIGN



De Silotoren komt steeds verder uit de doeken. Als je naar de Silotoren kijkt, zie je het ritmische lijnenspel, die het karakter van dit gebouw blootleggen. Deze façade vormt tevens de unieke betonnen draagconstructie van dit gebouw. De grote ramen bieden een prachtig uitzicht op de omgeving, je ervaart een wijds panorama. Het puntvormige gebouw is een authentieke toevoeging aan het complex van De Meelfabriek, ontworpen door Studio Akkerhuis uit Parijs.



DE BOUWVAK

De bouwvak is dit jaar van 22 juli t/m 16 augustus. Het kantoor van De Meelfabriek en Van der Wiel Bouw is dan gesloten. Op de bouwplaats kan incidenteel nog beperkt doorgewerkt worden aan de gebouwen.
www.demeelfabriek.nl



DE MEELFABRIEK